



DF-V801

THE DIGITAL PHOTO FRAME

數位相框使用說明書

數位相框說明書

感謝您使用本公司的產品，在使用產品前請先詳閱使用手冊！
若使用上有問題，可撥打客服專線，或是掃描QR CODE，
加入官方LINE@詢問。



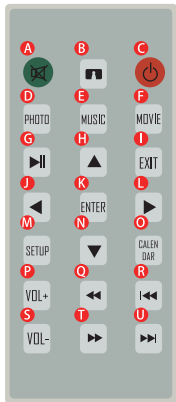
部分機身有牛皮紙保護膜，請沿著邊角輕輕摺起/撕起即可，因保護作用，所以保護膜會黏較緊，請您見諒。

重要資訊

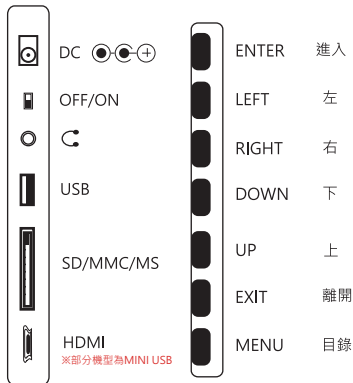
請使用原廠所配的變壓器使用，若因使用他牌而造成商品損壞或其他意外事故，本司一概不負責。

- ◆ 系統第一次讀取記憶卡時，會自動播放 [系統初始設定]，此時按下返回鍵，即可回至主畫面。倘若要更改開機播放設定，請於 [設置] 內更改 [自動播放] 設定。
- ◆ 由於此款數位相框可選取資料夾播放，所以自動播放只能播放資料夾外的檔案。
- ◆ 切勿重摔此產品。

按鍵介紹



- A. 靜音
- B. 投影片功能/切換模式
(切換HDMI/AV-IN需使用這個按鍵)
- C. 電源開關
- D. 圖片
- E. 音樂
- F. 影片
- G. 暫停/播放
- H. 前一張(首)
- I. 返回/離開
- J. 音量小聲
- K. 確認
- L. 音量大聲
- M. 設置
- N. 後一張(首)
- O. 日曆/時間
- P. 音量大聲
- Q. 快退
- R. 上一張(首)
- S. 音量小聲
- T. 快進
- U. 下一張(首)



開始使用

數位相框第一次使用，會自動讀取影片播放，按【EXIT】即可返回主選單畫面。



機器有【圖片】【影片】【音樂】
【日曆】【文件夾】【設置】等六
項選單可以選擇，使用者可以使用
【方向鍵】去選擇欲使用功能，再
按下【ENTER】即可進入。

※若要更改開機內的自動播放，可於設置設定自動播放的類型。

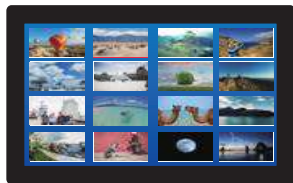
圖片

圖片支援格式：JPG檔(RGB格式)

※照片的格式必須要基本壓縮(標準)

【上下鍵】選擇欲看到的檔案，再按【ENTER】

※若想要照片按照順序播放，請使用者在電腦設置檔案時，
將照片按照序號排列即可，如右側示意圖。

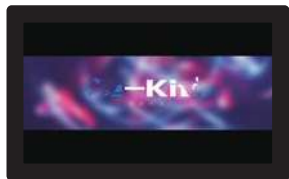


影片

影片支援格式1080P-AVI / MP4 / VOB / RMVB / MOV / FLV

按【EXIT】即返回播放清單頁面，【上下鍵】選擇欲看到的檔案，
再按【ENTER】

※若發生影片無法播放，可以檢查是否影片的解析度
超過1920x1080。

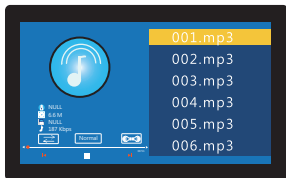


影片

影片支援格式1080P-AVI / MP4 / VOB / RMVB / MOV / FLV

按【EXIT】即返回播放清單頁面，【上下鍵】選擇欲看到的檔案，再按【ENTER】

※若發生影片無法播放，可以檢查是否影片的解析度超過1920 x 1080喔！



日曆

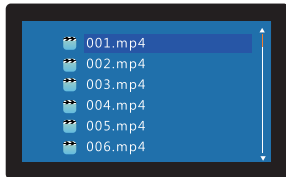
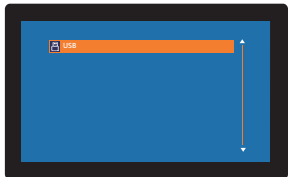
按【左右鍵】切換月份查看，按【上下鍵】切換年份查看

※若需要調整日期時間，請至設置選單將日期與時間進行調整。



文件夾

插上SD記憶卡進入文件夾選單則會出現SD記憶卡選項，插上USB隨身碟進入文件夾選單則會出現USB選項。選擇USB進入後會出現所有檔案，按【上下鍵】選擇欲看到的檔案，再按【ENTER】



設置

語言		繁體中文 / English
自動播放		影片 / 音樂 / 圖片 / 圖片+音樂 / 關
日期		2025-01-13
時間		11 : 04 : 15
圖片轉場效果		開 / 關
圖片播放速度		1秒 / 2秒 / 3秒 / 5秒 / 10秒 / 15秒 / 1分鐘 / 15分鐘 / 30分鐘
圖片顯示比例		自動 / 原尺寸 / 全屏
影片顯示比例		全屏 / 原尺寸 / 自動
循環設置		全曲 / 隨機 / 單曲
自動開機	00 : 00	關 / 一次 / 每天
自動關機	00 : 00	關 / 一次 / 每天
恢復原廠設置		
產品資訊		DFP-F25133A01F08V3.08

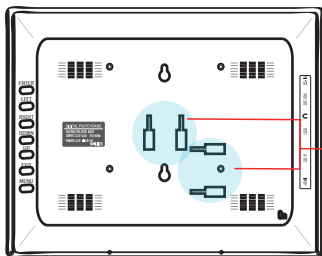
★ 操控方式
使用按鍵上 / 下 / 左 / 右 / ENTER 操控

※ 自動開關機 設定說明 ※

開 / 關

開機(關機)小時/分鐘
小時 >> 幾點
分鐘 >> 幾分
舉例：預計下午三點開
設定為開機小時 15
關機分鐘 00

桌上型支架



支架為卡榫，向上推即可

警 語：
使用過度恐傷害視力

注意事項：
(1) 使用30分鐘請休息
(2) 未滿2歲幼兒不看螢幕，
2歲以上每天看螢幕不要
超過1小時

常見問題

[常見問題] *

Q: 請問數位相框有內建記憶體嗎?

A: 沒有，本司數位相框都是要外插記憶卡/USB(建議於32GB內)

Q: 為什麼我開機無法自動播放我USB內檔案?

A: 請您於【系統設置>系統設置>自動播放】

Q: 無法讀取SD卡/USB?隨身碟

A: 請您確認您的USB隨身碟的格式是否為【**FAT32**】

建議您可檢查插SD卡方式是否正確，若以上方式都無法，建議您【**格式化**】

※ 請確認您的記憶卡/USB隨身碟是否為【**32GB**】(32GB以下皆可讀取)

Q: 數位相框螢幕沒有亮?

A: 建議您檢查一下您插頭地方是否有插好。

Q: 為什麼遙控器不能操控?

A: 機身上有感應孔的位置，請將遙控器對準感應孔操作即可。

Q: 為什麼數位相框的照片**無法顯示/無法讀取/出現亂碼**?

A: 以下的情況都有可能造成上述的狀況發生

1. 圖片格式有誤，請將圖片更改成**jpg**檔案
2. 圖片檔案格式非機身支持格式，請將格式選項改為【**基本壓縮(標準)**】或是用小畫家另存jpg即可。
3. 圖片色彩模式可能是CMYK，請將圖片格式改為【**RGB**】
4. 圖片可能損壞，請**重新存檔或是轉檔**
5. 圖片檔案過大，導致讀取LAG

Q: 為什麼數位相框讀取照片**速度很慢**?

A: 有時候圖檔過大有可能造成讀取延遲，這是正常現象。

Q: 為什麼數位相框的影片**讀不到/讀到一半就當掉了**?

A: 以下的情況都有可能造成上述的狀況發生

1. 請確認影片是否為**AVI / MP4**格式
2. 請確認影片解析度是否為**720P【1280X720】**
(若影片大小超過，建議可以使用格式工廠/影片轉檔王更改)
3. 影片可能損壞，請**重新存檔或是轉檔**

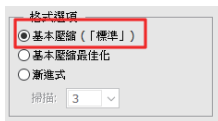
Q: 為什麼影片照上述方式解決了，但還是一樣無法播放?

A: 建議您可以嘗試將【**FTP(每秒格數)調整為24**】(建議可以使用格式工廠)

★**格式化SD卡/USB隨身碟★**
您可以先將檔案放置電腦備份，再格式化SD卡/隨身碟

[照片相關問題] *

[影片相關問題] *



逸奇科技

感謝您對本公司產品的支持與愛護，若有
任何使用上的問題，
請致電客服部，或是掃描本公司
QR CODE就可以囉！

客服服務時間：週一至週五 09:30 - 12:00 / 13:00 - 17:00
客 服 電 話：(02)7716-5859 客服LINE@: @pkI2805p(記得要加上@)
客 服 m a i l: e-kit@e-kit.com.tw
客 服 網 址: http://www.e-kit.com.tw/
公 司 地 址: 新北市三重區重新路五段609巷16號9樓之12